



SPECIALEMENT POUR LES ABONNES AUX COMMUNICATIONS DE LA CFTC DXC-ESF !

NUMERO V SPECIAL DAY ONE

Bonjour,

Dans ce numéro V spécial Day One, vous trouverez des informations stratégiques sur le nouvel ensemble DXC Technology.

Particulièrement utiles et souvent inédites, elles ont été récoltées par l'équipe CFTC DXC-ESF afin que chacun comprenne mieux où nous mettons les pieds.

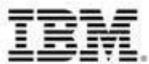
Bonne lecture !

DAY ONE : VOS TEMOIGNAGES SUR LE GRAND SAUT DXC



Un simple coup d'œil au site www.dxc.technology, désormais bien rempli, suffit à comprendre que nous sommes désormais engagés dans une activité 100% services et multi-constructeurs :

DXC Partner Network



Rien de nouveau pour les ex EDS mais un gros changement pour celles et ceux d'origine HP ou qui s'étaient habitués à HPE.

Pour gérer l'émotion de cette transition difficile à accepter pour beaucoup avec de nombreux autres changements et dysfonctionnements, nous avons préparé un espace d'expression spécialement à votre attention : **Adieu HPE, Bonjour DXC.**

N'hésitez pas à laisser vos témoignages et vos expressions, de façon anonyme ou pas :
<http://www.cftcdxc.fr/adieu-hpe-bonjour-dxc>

DXC : STRATEGIE



Mercredi 29 Mars se tenait le premier meeting investisseur de présentation de la nouvelle compagnie DXC. Mike Lawrie (CIO), Mike Nefkens (Sales), Steve Hilton (Delivery) et Paul Saleh (Finances) ont déroulé une présentation détaillant la stratégie de 1 et 3 ans.

Les 3 priorités stratégiques annoncées

1) Focalisation du business sur les offres de transformation digitales combinant les offres de DXC avec celles de ses partenaires tels que Dell, Microsoft, HPE et Amazon Web services.

2) Investir et croître les talents "next generation", en focalisant sur les compétences non seulement internes mais aussi grâce à la sous-traitance externe permettant de délivrer les projets de transformation digitale

3) Une croissance en revenue stable (1 à 4% par an jusqu'en 2020), accompagnée d'une extension durable du niveau de la marge permettant de réinvestir dans les offres DXC, d'une forte disponibilité de « cash » et d'une approche "disciplinée" sur le capital investi. Ceci dans le but de réinvestir dans le business mais surtout d'assurer un retour de 30% aux actionnaires.

Pour attirer les investisseurs et espérer une augmentation du cours de la nouvelle action qui cote autour des 70\$, DXC veut donc se positionner de cette façon :



Croissance moyenne, marge agressive !

Cependant tout reste à faire et beaucoup peuvent se poser la question du réalisme de telles ambitions, notamment en France : 50% de nos compétences réorientée sur les métiers du futur à horizon 3 ans, politique de marge soutenue supportée par un plan agressif visant 1 Milliard d'économie la première année (70% provenant de plans d'optimisation de nos forces vives c'est-à-dire les employés !) et d'une meilleure efficacité à délivrer (processus et outils) ...

Si nous relisons cette présentation d'un point de vue social, certains « détails » peuvent faire froid dans le dos aux non avertis mais ne nous surprennent pas quand l'on connaît la partie de bras de fer de l'été dernier pour imposer à CSC les garanties sociales de l'accord de méthodologie et les remontées d'information de la **CFTC CSC** qui se bat au quotidien :

- Suppressions de 'redondances' entre les deux sociétés
- Objectif de plus de 30% de fermeture des Datacenters
- Fermeture d'environ 50% des sites
- Réduction de 40% des centres de Delivery Avec une ouverture prévue aux US (effet Trump ?)

Source http://assets1.dxc.technology/investor_relations/downloads/DXC_InvestorDay2017.pdf



Côté positif :

- DXC a une force de frappe sur les services qui est d'une autre dimension que ce qui existait chez HPE dont l'ADN est très « hardware », en tout cas pour l'instant (création d'HPE Pointnext).
- Les premiers contacts avec CSC France à propos du bench montrent qu'ils ont besoin de ressources tels que des chefs de projet et qu'une sous-traitance va s'organiser.
- L'accord de méthodologie a été ratifié comme prévu.

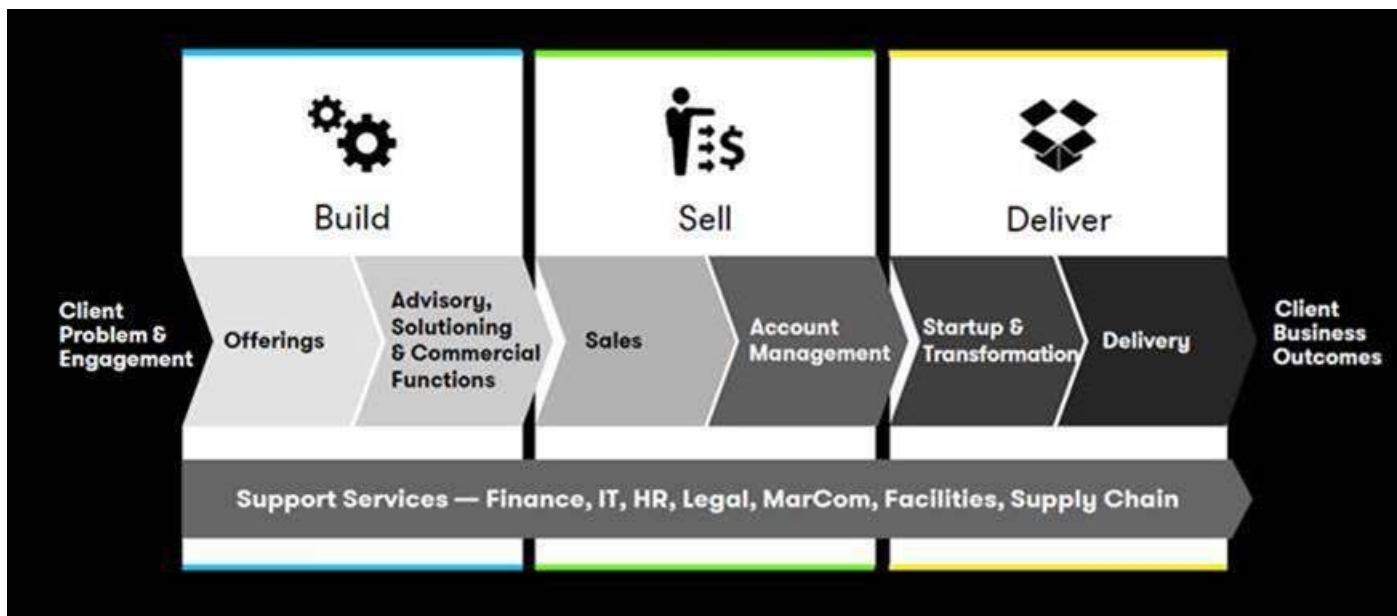
Ceci étant dit, nous ne doutons pas une seconde que la réflexion sur les restructurations est plus qu'entamée. Mais nous disposons d'un atout en plus du Code du Travail et de nos experts économiques et juridiques : les accords signés grâce à ceux qui se battent depuis 2003 sur le statut social HP et notamment l'accord de méthodologie. Et au premier rang la CFTC DXC-ESF. Dans notre nouvelle société, il s'agit actuellement de la principale force syndicale et sociale capable de vous défendre à la fois collectivement et individuellement afin de vous aider à passer le cap de cette transformation majeure qui s'annonce.

Raison de plus pour adhérer !

Renseignements : cftcesf@hpe.com

Témoignages : www.cftcdxc.fr/envie-dadherer

DXC : ORGANISATION EN FRANCE



Les spécialistes CFTC DXC-ESF vous proposent la lecture suivante de la nouvelle organisation Build/Sell/Deliver inspirée de CSC :

L'activité Build (L2 Eric Harmon – L3 Chris Thomas)

Leader Europe du Sud : **L4 Richard Wilkinson (senior manager)**
 Solution Consulting & Bid Management par pays : annonce le 5 avril
 Strategic Deals (50 millions) niveau Europe du sud : annonce le 5 avril

L'activité Sales (L2 Mike Nefkens)

Structure GTM	Segmentation	Coverage	Evoluti
<ul style="list-style-type: none"> • Une P&L à 3 dimensions • régional, par industrie et par offres 	<ul style="list-style-type: none"> • Opportunity pilotée par opportunités: <ul style="list-style-type: none"> – 3 tiers: Stratégique Enterprise, Géographique – Attribus de croissance: Dédié, mutualisé, partagé 	<ul style="list-style-type: none"> • Couverture commerciale basée sur la segmentation • Couverture par opportunité • Vente basée sur la valeur apportée 	<ul style="list-style-type: none"> • Role AG croissant manager • Sales: de Spécialist • Delivery technique compétet • Remune les résult



Responsable Europe du Sud : **L3 Pierre Bruno (CSC)**

Global Sales Leader Europe du Sud : **L4 Sergio Colella**

France Sales leader : le 5 avril

Industries :

Manufacturing Coverage Leader: **L4 Sebastien Montigny (CSC)**

Energy & Tech Coverage Leader: **L4 Sylvie Simon (CSC)**

Consumer & Retail and Transport Leader: **L4 Franc Gentili**

Public Sector: **L4 Philippe Jaeken (Managing Director CSC Belgium & Luxembourg, CSC)**

L'activité Deliver (L2 Steve HILTON)

DXC Deliver Organization



Ligne Account Delivery Leadership avec les ADM leader Europe du Sud : **L3 Jean-marc DENIAU**

Organisée par Industries – Pays et Grands Comptes (Focus Accounts)

Leader France : **Jean-Marc Delcourt (Senior Manager)**

Ligne Offer Delivery & Transformation (ODT)

Déclinaison des offres du portefeuille – Opérations de transformation

Ligne Commercial Delivery

Couvre le secteur privé. Leader Europe du Sud : **L4 Adele Trombetta**

Les équipes ITO et APPS sont regroupés (unify)

Ligne distincte BPO qui sort donc de ABS

Ligne Restricted Delivery : militaire, gouvernement , public sector...

A noter : Session de fusion avec les managers CSC et ES region Europe du Sud les 5,6,7 avril

L'activité : Consulting (L1 Mike Lawrie – L2 Carlos Lopez-Abadia)

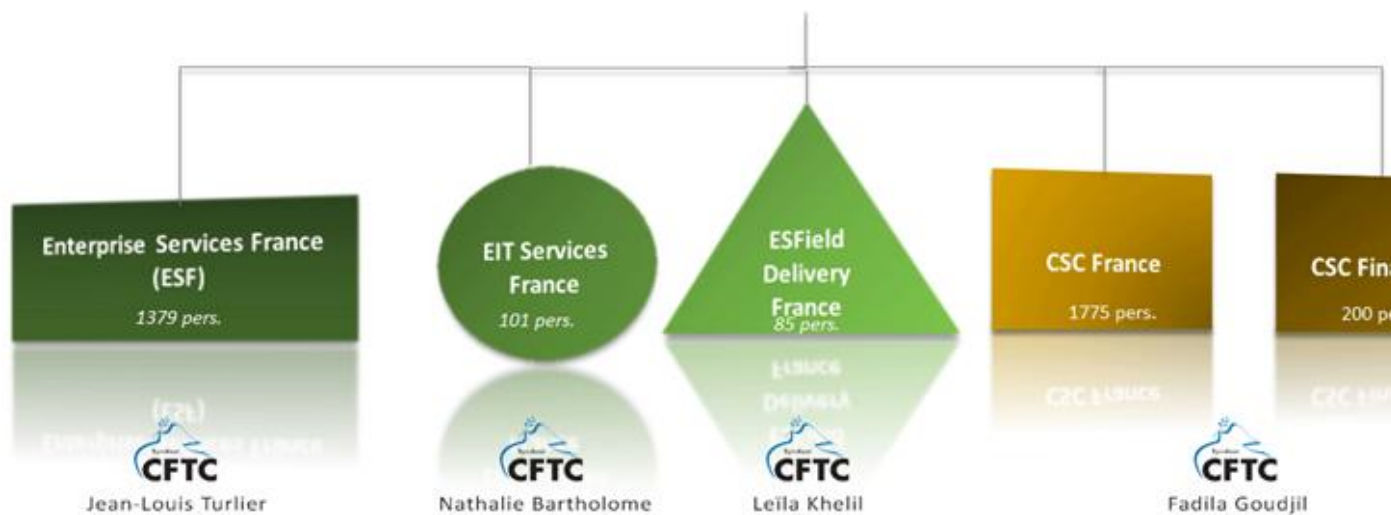
reste autonome. C'est une activité déjà à part chez CSC - Responsable Europe du Sud : **L3 Hervé Garnousset**

Ils ont plus un rôle d'assistance à maîtrise d'ouvrage, maîtrise métier ... (ex 120 consulting chez Décathlon, pour revoir tout le process Retail ..)

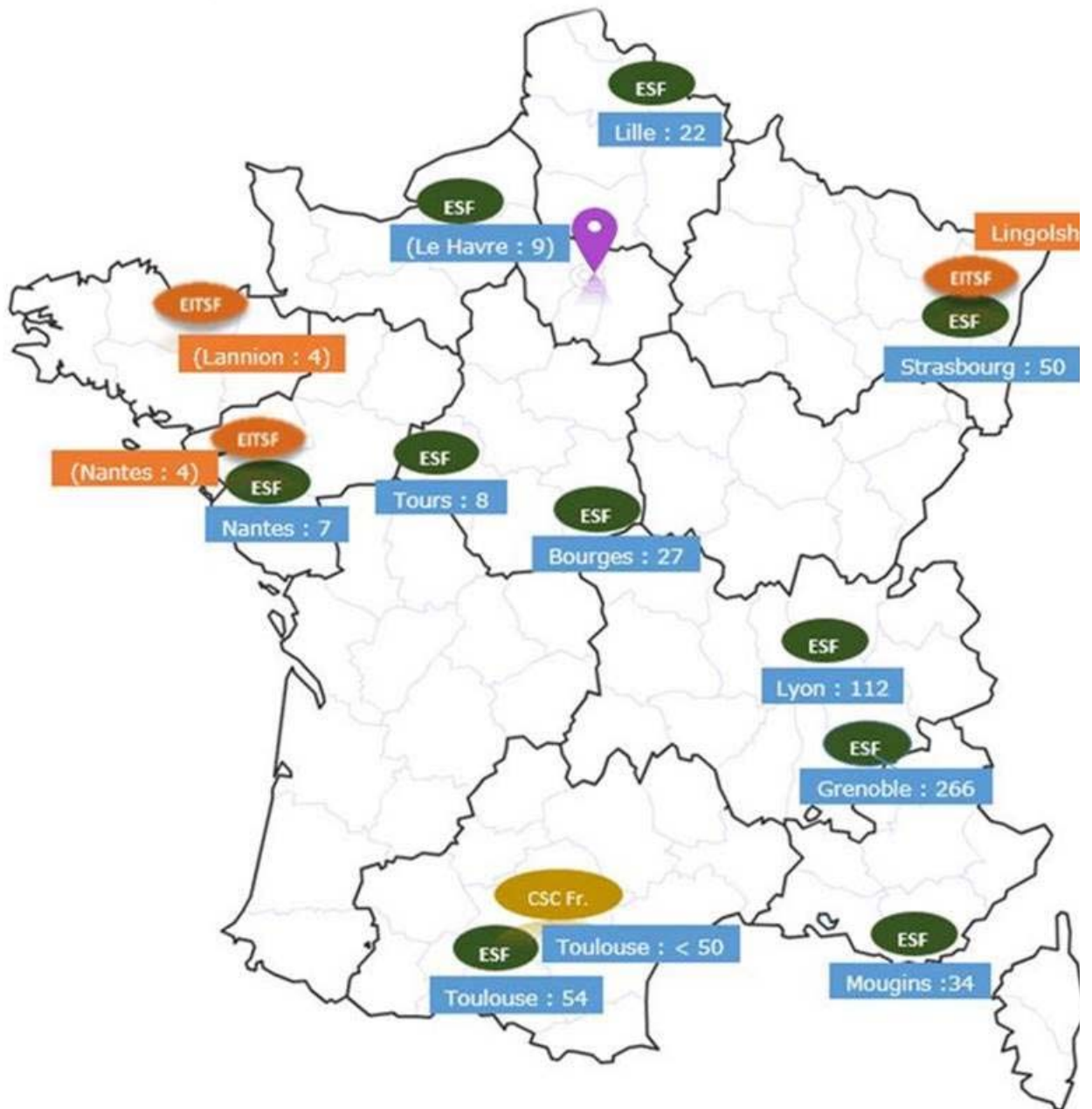
Bon à savoir ! Pour plus d'informations sur ces organisations, la CFTC a un espace réservé aux adhérents sur cftcdxc.fr

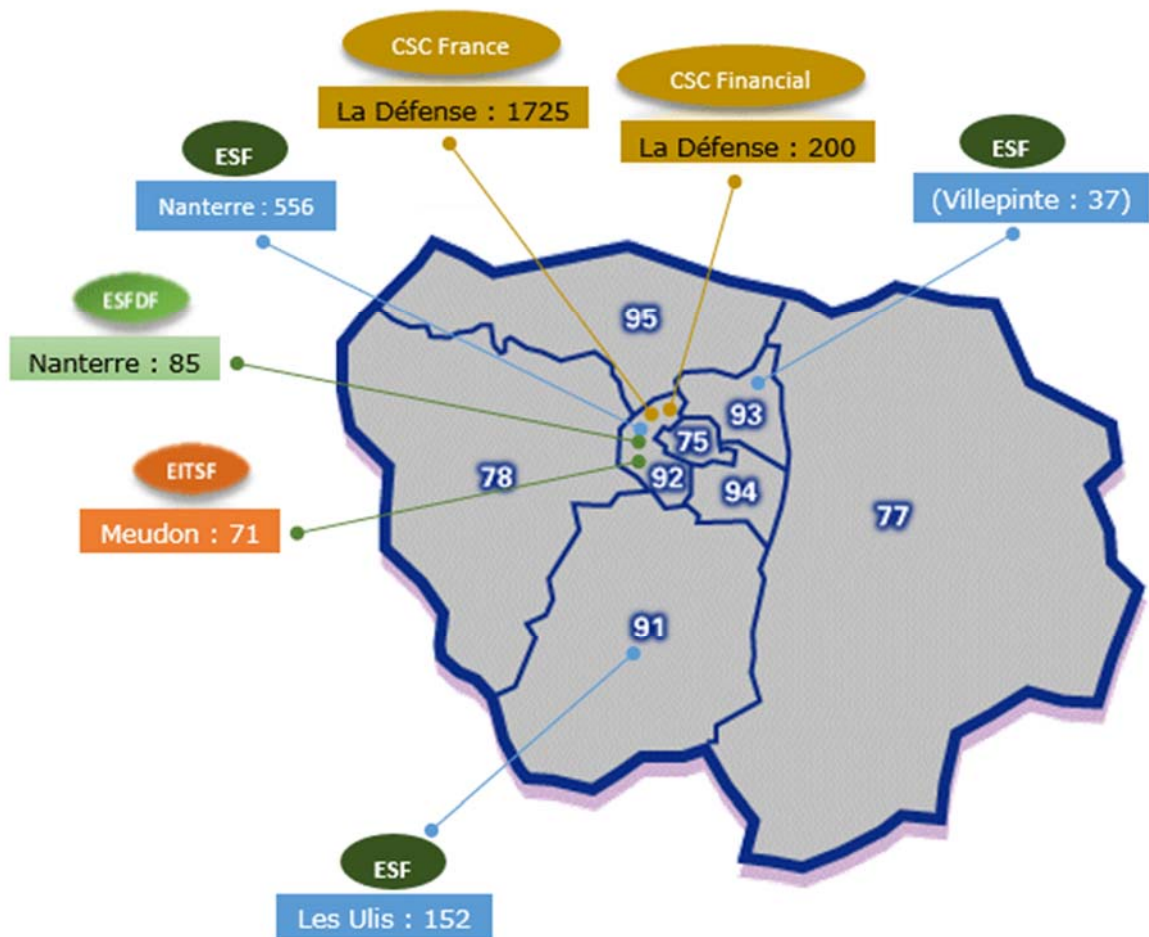
CARTOGRAPHIE DES SITES DXC PROPOSEE PAR LA CFTC

Effectifs estimés par la CFTC au 1^{er} mars 2017



Les parenthèses () indiquent des centres d'affaires





En bonus, voici les sites DXC dans les autres pays du Cluster Sud :

Belgium: Zaventem, Mechelen, Gent

Spain: Barcelona, Madrid, Asturias, Malaga, Zaragoza, Valencia, A Coruña, Almería, Oviedo, Sevilla

Italy : Milan, Rome, Pomezia, Bitritto, Torino, Inverno, Genova, Naples, Palermo, Mestre, Florence

Portugal : Lisboa

Luxembourg : Luxembourg city

Source : <https://my.dxc.com/our-company/regions/southern-europe.html>

EDF ET MAINTENANT ?



Comme nous vous l'annonçons dès notre Flash du 21 mars, la perte de ce renouvellement est une très mauvaise nouvelle pour DXC-ESF. La Direction a promis de faire toute la lumière sur les raisons d'un tel échec qui bénéficie à Atos et Sogetti, on verra.

En attendant, plus de 100 personnes sont directement concernées et la CFTC exerce toutes les pressions nécessaires pour trouver des solutions dans la période de transition.

2 exemples : une déclaration immédiate CFTC lors de la réunion de coordination représentants-direction du 23 mars et le déclenchement d'un DGI* par le CHSCT Nanterre le 27 mars.

*** DGI = Danger Grave et Imminent.**

1) Suite à l'avis de danger grave et imminent, l'employeur doit procéder immédiatement à une enquête avec le(s) représentant(s) du CHSCT qui lui ont signalé le danger et prend les dispositions nécessaires pour y remédier.

2) En cas de divergence sur la réalité du danger ou la façon de le faire cesser, le CHSCT est réuni d'urgence, dans un délai n'excédant pas 24 heures. L'employeur informe immédiatement l'inspecteur du travail et l'agent du service de prévention de la caisse régionale d'assurance maladie, qui peuvent assister à la réunion du CHSCT.

3) A défaut d'accord entre l'employeur et la majorité du CHSCT sur les mesures à prendre et leurs conditions d'exécution, l'inspecteur du travail est saisi immédiatement par l'employeur.

4) L'inspecteur du travail peut déclencher :

- [la mise en demeure de l'employeur, prévue par l'article L4721-1 du Code du Travail](#), de prendre toutes mesures utiles pour y remédier, si ce constat résulte d'un non-respect par l'employeur des principes généraux de prévention ou d'une infraction à l'obligation générale de santé et de sécurité
- [la procédure de référé, prévue aux articles L4732-1 et L4732-2 du Code du Travail](#), pour voir ordonner toutes mesures propres à faire cesser le risque

Si elles peuvent paraître limitées à certains, ces actions sont cependant capitales en droit français : elles permettent de porter la problématique à la connaissance de l'inspection du travail et visent à sécuriser pour tous les employés les actions potentielles ultérieures.

Il est important de noter qu'il existe déjà un DGI sur la situation des salariés travaillant sur le compte Renault et que nous travaillons également en CHSCT sur la situation des salariés du compte Alstom.

Bon à savoir !

Vous pouvez rejoindre le groupe de travail CFTC, véritable groupe de veille et de partage d'information autour des aspects clients ESF. Plus que jamais, nous confirmons que le choix de la CFTC DXC-ESF est le bon en ces temps brouillés et que les annonces faites auprès des investisseurs exigent de pouvoir anticiper, savoir s'opposer et aussi être force de proposition et de négociation pour notre défense à toutes et tous.

N'hésitez pas à nous contacter pour participer à ce groupe de travail exclusif ou simplement pour nous exprimer vos craintes et interrogations : cftcesf@hpe.com

POUR S'INFORMER, REAGIR ET POSER DES QUESTIONS



Split de l'action HPE L'impact fiscal. Simulateur CFTC
DXC-ESF Les dernières infos. Feu vert des actionnaires CSC. Day ONE
Et EG ? HPE Pointnext. Achat de Nimble Storage. Intégration SGI début mai
Accord handicap Signature, explication et contribution remarquable CFTC
Plein de nouveaux témoignages adhérents ! Rejoignez-nous !!!

LES RENDEZ-VOUS



Mercredi 5 avril

* Négociation du protocole électoral CE/DP ESF (#2)

Judi 6 avril

* Grenoble : rencontre avec adhérents et sympathisants CFTC : nous contacter à cftcesf@hpe.com



Un syndicat + un réseau social : choisissez la CFTC ESF !



Adhérez maintenant pour être mieux informé et défendu !

Renseignements : cftcesf@hpe.com

Témoignages : www.cftcdxc.fr/envie-dadherer

La CFTC est 100% à votre service !
cftcesf@hpe.com [cftcdxc.fr](http://www.cftcdxc.fr)

<http://www.cftcdxc.fr/correspondants>

[S'abonner aux communications pratiques de la CFTC DXC-ESF](#)

Accéder à nos dossiers pré-scission DXC : www.cftchpe.fr

Vous informer en temps réel, vous donner la parole et répondre à vos questions : [le Blog](#) !

Interlocuteurs : <http://www.cftcdxc.fr/correspondants>

*Si vous recevez ce message directement, c'est que vous êtes abonnés
aux communications de la CFTC et contents de l'être !*

*Vous avez le droit de transmettre ce document à vos collègues de travail qui ne reçoivent pas nos messages
pour qu'ils s'abonnent et profitent à leur tour de nos informations pratiques.*